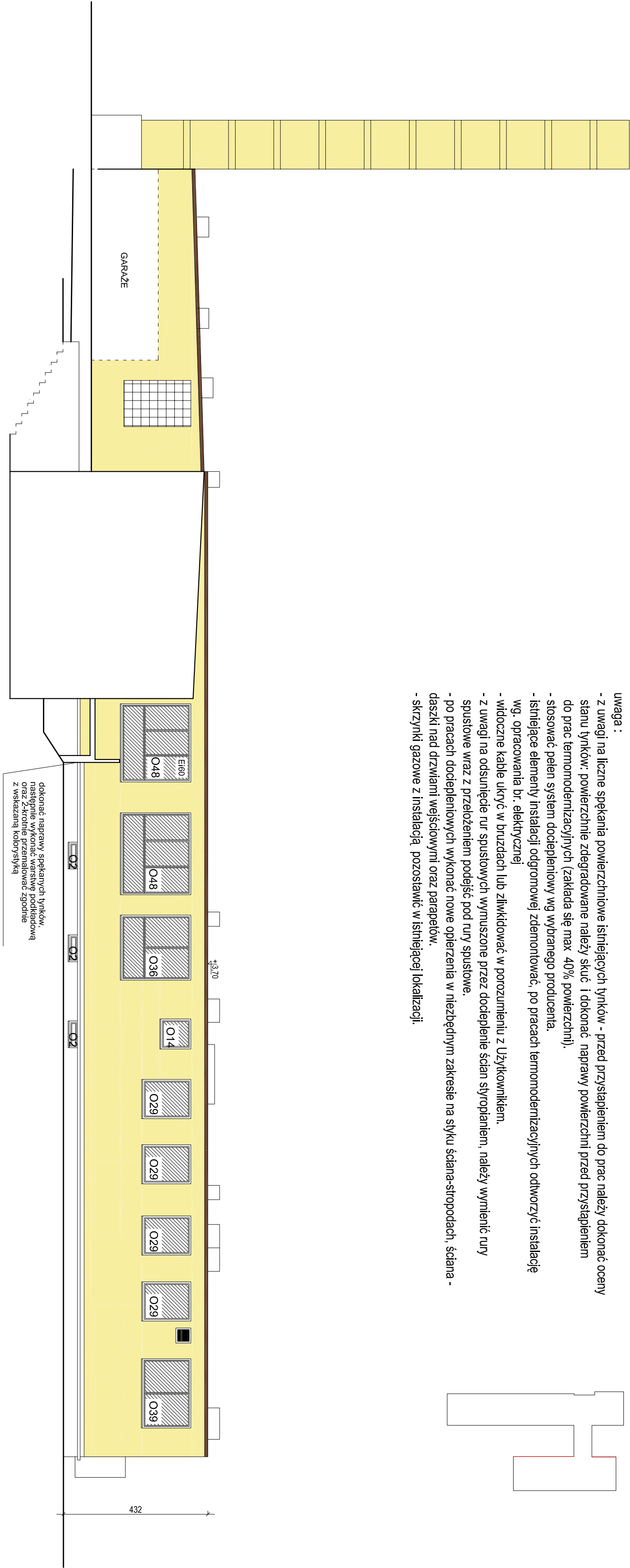
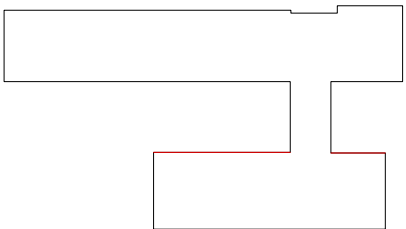



- uwaga :
- z uwagi na liczne spękania powierzchniowe istniejących tynków - przed przystąpieniem do prac należy dokonać oceny stanu tynków; powierzchnie zdegradowane należy skuć i dokonać naprawy powierzchni przed przystąpieniem do prac termomodernizacyjnych (zakłada się max 40% powierzchni).
 - stosować pełen system dociepleniowy wg wybranego producenta.
 - istniejące elementy instalacji odgromowej zdemontować, po pracach termomodernizacyjnych odtworzyć instalację wg. opracowania br. elektrycznej
 - widoczne kable ukryć w bruzdach lub zlikwidować w porozumieniu z Użytkownikiem.
 - z uwagi na odsunięcie rur spustowych wymuszone przez docieplenie ścian styropianem, należy wymienić rury spustowe wraz z przełożeniem podejść pod rury spustowe.
 - po pracach dociepleniowych wykonać nowe opierzenia w niezbędnym zakresie na styku ściana-stropodach, ściana - daszki nad drzwiami wejściowymi oraz parapetów.
 - skrzynki gazowe z instalacją, pozostawić w istniejącej lokalizacji.



■ elewacja zachodnia zaplecza internatu skala 1:100

P.H.U.Taros - Pracownia Projektowa			
		temat: Termomodernizacja budynku Internatu ZSRCKP w Rusocinie	
zadanie: "Termomodernizacja budynków użyteczności publicznej należących do Powiatu Gdańskiego - termomodernizacja Domu Pomocy Społecznej w Zaskoczynie oraz termomodernizacja budynków oświatowych Powiatu Gdańskiego"			
nr archiwalny 2016/15		adres: Rusocin, ul. Macieja Rataja 12, dz.nr 196/16	
rysunek: ELEWACJA ZACHODNIA ZAPLECZA INTERNATU			
opracowanie: arch. Tadeusz Rostkowski		GT-NB-63/105/76	
		w specjalności architektonicznej	
arch. Monika Kur			
sprawdzający: arch. Karolina Paluszńska - Czekaj		PO/KK/408/2011	
		w specjalności architektonicznej	
08.2016 r.		branża: architektura	skala 1:100
			nr rys. A/13